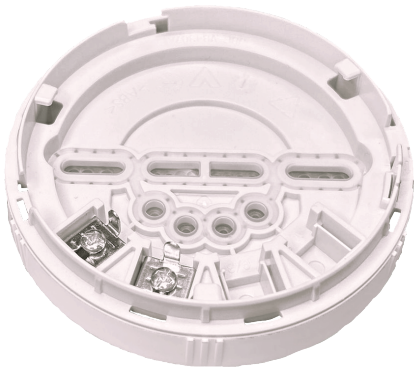


JBE-2163

Base de conexión de 2 contactos para entornos húmedos.



Esta base con 2 contactos es adecuada para entornos húmedos. Simplifica al máximo la instalación, ya que se reducen los errores al haber sólo dos terminales. Los dispositivos de lazo JBE no tienen polaridad, por lo que cada cable del lazo pueden conectarse a cualquiera de los dos terminales disponibles.

Esta base es compatible con todos nuestros detectores analógicos.

Características

- No tiene en cuenta la polaridad
- Base compatible con todos los detectores analógicos Jade Bird.
- Aprobación EN54.
- Compatible con entornos húmedos

DATOS TÉCNICOS

Dimensiones físicas	17 x 97 mm
Color	Blanco
Entorno	Interior / Compatible con entornos húmedos