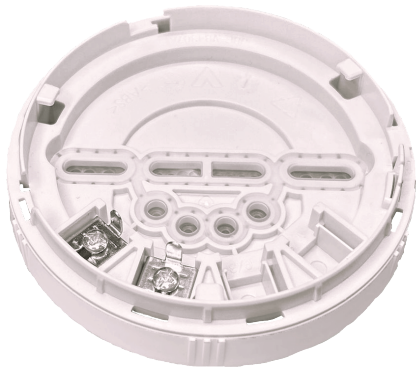


JBE-2167

Base de conexión de 4 contactos para entornos húmedos.



Esta base con 4 contactos es adecuada para entornos húmedos.

Esta base estándar permite la conexión de indicadores remotos, lazo y alimentación de 24 VDC si lo requiere.

Mecanismo de bloqueo del dispositivo a la base.

Esta base es necesaria con las sirenas JBE-2135 y JBE-2145. También es necesaria para los detectores convencionales: JBE-2112 y JBE-2107.

Esta base es compatible con todos nuestros detectores, tanto los que necesitan 4 contactos como los que funcionan con 2.

Características

- Contacto para indicador piloto remoto disponible.
- Base compatible con todos los detectores Jade Bird.
- Aprobación EN54.
- Compatible con entornos húmedos

DATOS TÉCNICOS

Dimensiones físicas	17 x 97 mm
Color	Blanco
Entorno	Interior / Compatible con entornos húmedos